

# GEMS OLYMPIA UCITS FUND - DIVERSIFIED FLEXIBLE STRATEGY

Janvier 2021

## Stratégie, objectif d'investissement

## Valeurs Liquidatives (VL) & Performances <sup>(1)</sup>

**Catégorie :** Diversifié  
**Indice de référence :** Aucun  
**Indicateur de référence à postériori :**  
 60% Barclays US Aggregate Bond Index en USD + 40% MSCI World Index en USD (respectivement avec coupons nets et dividendes nets réinvestis)  
**Horizon d'investissement recommandé :**  
 36 mois

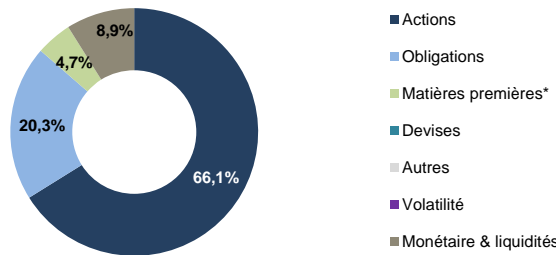
31/01/2021	Mois	YTD 2021	12 mois glissants	VL
<b>USD - I</b>	<b>-0,08%</b>	<b>-0,08%</b>	<b>23,87%</b>	\$ 1 386,37
<b>EUR - AI</b>	<b>-0,16%</b>	<b>-0,16%</b>	n/a	1 007,93 €
<b>USD - R</b>	<b>-0,12%</b>	<b>-0,12%</b>	<b>23,31%</b>	\$ 1 340,26
<b>EUR - AR</b>	<b>-0,26%</b>	<b>-0,26%</b>	n/a	1 001,93 €

LES PERFORMANCES PASSES NE PREJUGENT PAS DES PERFORMANCES FUTURES.

**Objectif de gestion du Compartiment:** la recherche d'une appréciation du capital sur le long terme en investissant principalement dans un portefeuille diversifié et flexible d'actions, de titres de créance, d'ETF, d'OPC et d'instruments financiers dérivés (y compris des swap). Pour l'atteindre, celui-ci s'appuie sur une méthodologie d'investissement propriétaire appliquée à un univers d'investissement international et multi-marchés couvrant principalement les marchés actions (pouvant représenter jusqu'à 100% de l'actif net), obligataires et monétaires ainsi que les indices de contrats à terme de matières premières et les indices de volatilité.

## Composition du portefeuille

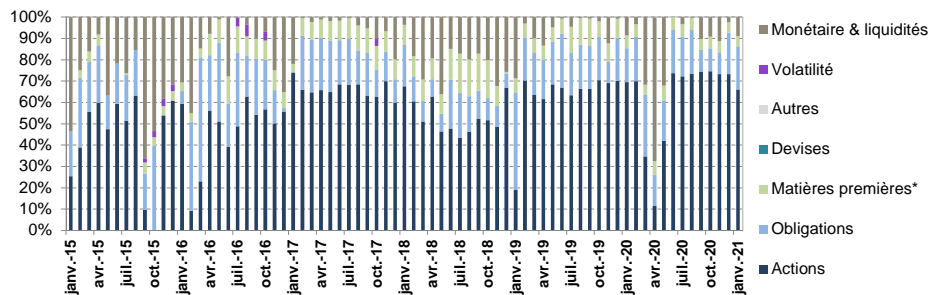
Au 31 janvier 2021



\*L'exposition au marché des matières premières ne peut se faire qu'au travers d'investissements en OPC, instruments financiers à terme et titres intégrant des dérivés et ce sur des indices de contrats à termes de matières premières.

DONNEES AFFICHEES A TITRE INDICATIF ET SUSCEPTIBLES D'EVOLUER DANS LE TEMPS

## Analyse du portefeuille : Exposition historique moyenne



\*L'exposition au marché des matières premières ne peut se faire qu'au travers d'investissements en OPC, instruments financiers à terme et titres intégrant des dérivés, et ce sur des indices de contrats à termes de matières premières.

DONNEES AFFICHEES A TITRE INDICATIF ET SUSCEPTIBLES D'EVOLUER DANS LE TEMPS

## Profil de risque du Compartiment

Le Compartiment sera principalement investi dans des instruments financiers sélectionnés par la société de gestion. Ces instruments connaîtront les évolutions et aléas des marchés. Les principaux risques auxquels s'exposent les investisseurs en souscrivant les parts du Compartiment sont les suivants: risque lié à la gestion discrétionnaire, risque de perte en capital investi, risque actions, risque de taux, risque de crédit, risque de change, risque sur matières premières, risque de contrepartie, risque de liquidité, risque pays émergents et risque liés aux titres spéculatifs à haut rendements.

A partir du 19 janvier 2021, l'exposition du compartiment Diversified Flexible Strategy aux marchés actions pourra représenter jusqu'à 100% de son actif net, alors que précédemment le prospectus du FCP indiquait que : « L'exposition du Compartiment aux marchés actions est limitée à 80% de son actif net. Au moins 20% des actifs nets du Compartiment seront exposés aux titres de créance et/ou aux marchés monétaires. » Cette modification nous amène à ajuster l'indicateur synthétique de risque du compartiment Diversified Flexible Strategy. L'indicateur synthétique de risque du compartiment qui était défini au niveau 4 passe à compter du 19 janvier 2021 au niveau 5. Veuillez vous référer au Prospectus du Fonds Gems Olympia UCITS Fund pour une liste complète et détaillée des risques associés à ce Fonds et ses Compartiments.

Olympia Capital Management SA ("OCM") est la société de gestion du fonds. OCM est autorisée et enregistrée en France par Autorité des Marchés Financiers (No GP-11000006). Les cours et informations relatifs aux fonds gérés ou conseillés par OCM sont disponibles et mis à jour sur [www.olympiagroup.com](http://www.olympiagroup.com). Pour toute autre question vous pouvez vous adresser à [investorrelations@olympiagroup.com](mailto:investorrelations@olympiagroup.com). Ce document non contractuel a été réalisé à titre d'information uniquement et ne constitue pas une offre de vente ni une recommandation d'investissement dans le portefeuille ou dans un véhicule y investissant ses actifs, mais une information s'adressant personnellement à son destinataire. Le destinataire ne peut donc, en aucune circonstance, remettre ou distribuer cette brochure d'information à des tiers. OCM ne peut être tenue pour responsable de la précision de l'information, ni de la conséquence éventuelle d'une utilisation détournée de son seul but informatif. Tout investissement éventuel dans le fonds ne devrait être considéré qu'après avoir consulté le prospectus et le DICI du fonds. Le prospectus complet du fonds et de ses compartiments ainsi que les DICIs sont disponibles sur simple demande auprès de la société Olympia Capital Management S.A. ou sur le site Internet [www.olympiagroup.com](http://www.olympiagroup.com). Les performances passées ne préjugent pas des performances futures. Sources: Olympia Capital Management S.A., Bloomberg.

## Le Fonds

<b>Date de lancement</b>	29 décembre 2014
<b>Structure</b>	OPCVM à compartiments, UCITS
<b>Type de fonds</b>	Fonds commun de placement (FCP)
<b>Domicile</b>	France
<b>Société de gestion</b>	Olympia Capital Management S.A.
<b>Dépositaire / Conservateur</b>	CACEIS Bank France
<b>Valorisateur</b>	CACEIS Fund Administration
<b>Auditeur</b>	Conseils Associés S.A.
<b>Commercialisateur</b>	Olympia Capital Management S.A.

(1) Les parts USD-I ont été lancées le 29/12/2014 (VL initiale: \$1,000.00)  
 Les parts USD-R ont été lancées le 29/01/2015 (VL initiale: \$1,000.00)  
 Les parts EUR-I et EUR-R ont été respectivement lancées le 16/12/2020 et 17/12/2020 (VL initiale: €1,000.00). Les parts en CHF n'ont pas reçu d'investissement à cette date. Les parts EUR-I et EUR-R ont été renommées EUR-AI et EUR-AR le 19 janvier 2021.

## Conditions générales du Fonds <sup>(2)</sup>

<b>Périodicité de calcul de la VL</b>	Quotidienne (J: jours ouvrés)
<b>Souscriptions &amp; préavis</b>	Quotidienne, J avant midi
<b>Rachats &amp; préavis</b>	Quotidienne, J avant midi
<b>Frais de gestion</b>	2,30% (EUR-AR, USD-AR, CHF-AR, USD-R)
(% des actifs nets / an, TTC)	1,80% (EUR-AI, USD-AI, CHF-AI, USD-I)
<b>Commissions performance</b>	10% de la perf. annuelle nette > à 4%
<b>Droits d'entrée / sortie</b>	Max 3% (non attribuable au fonds)/Aucun
<b>Type de parts</b>	Capitalisation
<b>Devises</b>	EUR, USD, CHF
<b>Investissement initial min.*</b>	\$10,000 (EUR-AR, USD-AR, CHF-AR, USD-R)
* ou équivalent en EUR ou en CHF	\$250,000 (EUR-AI, USD-AI, CHF-AI Units)
	\$2 million (USD-I Units)
<b>Investissement suivant min.*</b>	1 part
* ou équivalent en EUR ou en CHF	

(2) Le fonds est soumis à des frais indirects et des commissions de mouvements. Veuillez vous référer au Prospectus du fonds pour le détail de ces frais.

## La Société de Gestion

Olympia Capital Management SA ("OCM") est une société de gestion française, agréée par l'AMF et dont le siège social est basé à Paris. Fondée en 1989, la société est spécialisée dans la gestion d'actifs et offre aux investisseurs institutionnels et privés une large gamme de produits et services financiers. OCM fait partie du Groupe Olympia, disposant d'une présence internationale avec des bureaux dans les principales places financières.

### Olympia Capital Management S.A.

41 Avenue George V, 75008 Paris, France  
 Tel: +33 1 49 53 90 38 / Fax : +33 1 42 96 70 09

[www.olympiagroup.com](http://www.olympiagroup.com)

[investorrelations@olympiagroup.com](mailto:investorrelations@olympiagroup.com)

## Identifiants

	Code ISIN	Bloomberg
<b>EUR - AI</b>	FR0012132140	
<b>EUR - AR</b>	FR0012132132	
<b>USD- AI</b>	FR0014001IG2	
<b>USD- AR</b>	FR0014001IF4	
<b>CHF - AI</b>	FR0012132165	
<b>CHF - AR</b>	FR0012132157	
<b>USD - I</b>	FR0012132124	GODFSIU FP
<b>USD - R</b>	FR0012132116	GODFSRU FP

### Performances nettes mensuelles

Part I-USD	Jan	Fév	Mar	Apr	May	Jun	Jul	Aug	Sep	Oct	Nov	Dec	Year
2015	0,46%	0,57%	0,46%	-1,08%	0,69%	-1,73%	-1,19%	-6,32%	-0,61%	1,36%	2,10%	-1,98%	-7,28%
2016	-3,82%	1,19%	2,65%	0,35%	-1,11%	0,19%	3,96%	-0,32%	1,09%	-0,31%	-2,11%	1,01%	2,56%
2017	0,41%	2,55%	-0,45%	2,15%	2,85%	-0,32%	2,86%	2,17%	1,33%	2,10%	1,70%	0,85%	19,70%
2018	4,73%	-2,28%	-1,40%	-0,21%	2,01%	2,34%	0,03%	2,29%	-0,71%	-6,13%	-1,51%	-6,57%	-7,73%
2019	3,65%	0,45%	0,52%	0,88%	-4,98%	1,97%	1,22%	-2,32%	-0,89%	0,30%	1,37%	2,51%	4,48%
2020	2,00%	-2,90%	-2,68%	3,73%	2,28%	4,83%	6,59%	6,35%	-2,46%	-2,94%	6,75%	2,94%	26,45%
2021	-0,08%												-0,08%

LES PERFORMANCES PASSES NE PREJUGENT PAS DES PERFORMANCES FUTURES. Les parts USD-I ont été lancées le 29/12/2014 (VL initiale: \$1,000.00)

EUR-I Unit	Jan	Fév	Mar	Apr	May	Jun	Jul	Aug	Sep	Oct	Nov	Dec	Year
2020												0,96%	0,96%
2021	-0,16%												-0,16%

LES PERFORMANCES PASSES NE PREJUGENT PAS DES PERFORMANCES FUTURES. Les parts EUR-AI ont été lancées le 16/12/2020 (VL initiale: €1,000.00<sup>\*</sup>)

Part R-USD	Jan	Feb	Mar	Apr	May	Jun	Jul	Aug	Sep	Oct	Nov	Dec	Year
2015	-0,21%	0,55%	0,41%	-1,15%	0,65%	-1,77%	-1,23%	-6,36%	-0,66%	1,32%	2,06%	-2,02%	-8,32%
2016	-3,86%	1,14%	2,61%	0,31%	-1,16%	0,15%	3,95%	-0,37%	1,05%	-0,34%	-2,14%	0,97%	2,10%
2017	0,37%	2,51%	-0,49%	2,12%	2,81%	-0,36%	2,82%	2,13%	1,29%	2,06%	1,66%	0,81%	19,14%
2018	4,69%	-2,31%	-1,40%	-0,25%	1,94%	2,31%	-0,01%	2,25%	-0,75%	-6,10%	-1,55%	-6,61%	-8,09%
2019	3,61%	0,42%	0,48%	0,84%	-5,04%	1,95%	1,18%	-2,39%	-0,94%	0,25%	1,33%	2,52%	4,01%
2020	1,96%	-2,94%	-2,72%	3,69%	2,26%	4,79%	6,55%	6,31%	-2,50%	-2,97%	6,71%	2,90%	25,88%
2021	-0,12%												-0,12%

LES PERFORMANCES PASSES NE PREJUGENT PAS DES PERFORMANCES FUTURES. Les parts USD-R ont été lancées le 29/01/2015 at \$1,000.00. La performance du mois de janvier 2015 est calculée du 29/01/2015 au 31/01/2015 et la performance de l'année 2015 est calculée du 29/01/2015 au 31/12/2015.

EUR-R Unit	Jan	Fév	Mar	Apr	May	Jun	Jul	Aug	Sep	Oct	Nov	Dec	Year
2020												0,46%	0,46%
2021	-0,26%												-0,26%

LES PERFORMANCES PASSES NE PREJUGENT PAS DES PERFORMANCES FUTURES. Les parts EUR-AR ont été lancées le 17/12/2020 (VL initiale: €1,000.00)

### Performances & Statistiques

Au 31/01/2021 (en US\$)	Part I-USD	Part R-USD (*)
<b>Performance sur les 12 derniers mois</b>	<b>23,87%</b>	<b>23,31%</b>
<b>Volatilité sur les 12 derniers mois</b>	<b>13,57%</b>	<b>13,57%</b>
<b>Performance annualisée</b>	<b>5,52%</b>	<b>4,93%</b>
<b>Volatilité annualisée</b>	<b>9,41%</b>	<b>9,41%</b>
<b>Ratio de Sharpe annualisé</b>	<b>0,47</b>	<b>0,41</b>
<b>Meilleure performance mensuelle</b>	<b>6,75%</b>	<b>6,71%</b>
<b>Plus faible performance mensuelle</b>	<b>-6,57%</b>	<b>-6,61%</b>
<b>% de mois positifs</b>	<b>61,64%</b>	<b>58,90%</b>
<b>Maximum drawdown</b>	<b>-14,23%</b>	<b>-14,43%</b>
<b>Performance cumulée depuis la création</b>	<b>38,64%</b>	<b>34,03%</b>

PAST PERFORMANCE DO NOT GUARANTEE FUTURE RESULTS. The USD-I unit has been launched on 29/12/2014 at \$1,000.00. (\*) The USD-R unit has been launched on 29/01/2015 at \$1,000.00. Figures are calculated from inception, unless another specific period is mentioned.

### Commentaire mensuel

The Diversified Flexible Strategy ("DFS") sub-fund of the Gems Olympia UCITS Fund a perdu 0,08% (units I-USD) en janvier 2021. Les titres très largement vendus à découvert tels que le distributeur de jeux vidéo GameStop ont massivement rebondi vers la fin du mois alors qu'un groupe d'investisseurs a coordonné une action de compression du marché qui a nui à plusieurs fonds spéculatifs de premier plan. Ceci a pris les marchés boursiers par surprise et a conduit à une vente massive des titres qui a effacé les gains antérieurs. Le S&P 500 a perdu 1,1% sur le mois et le VIX (indice de volatilité) a bondi de 46%.

Comme ces derniers mois, DFS a démarré le mois de janvier avec une allocation en actions dans le haut de sa fourchette historique. Alors que nos valeurs technologiques et d'énergie propre ont subi des pressions dans la seconde moitié du mois (contribution brute de -82 points de base), d'autres investissements en actions ont réussi à compenser les pertes. Les valeurs de la santé ont notamment affiché une contribution positive de 83 points de base et un récent virage vers les petites capitalisations a apporté 17 points de base supplémentaires. Notre stratégie obligataire a été globalement stable en janvier, tandis que notre stratégie matières premières a légèrement diminué (contribution brute de -3 points de base).

À partir de février, DFS augmentera simultanément son exposition aux actions et sa couverture de la volatilité afin de positionner le portefeuille de la manière la plus efficace en fonction du profil risque / rendement actuel des marchés.

Olympia Capital Management SA ("OCM") est la société de gestion de fonds. OCM est autorisée et enregistrée en France par Autorité des Marchés Financiers (No GP-11000006). Les cours et informations relatifs aux fonds gérés ou conseillés par OCM sont disponibles et mis à jour sur [www.olympiagroup.com](http://www.olympiagroup.com). Pour toute autre question vous pouvez vous adresser à [investorrelations@olympiagroup.com](mailto:investorrelations@olympiagroup.com). Ce document non contractuel a été réalisé à titre d'information uniquement et ne constitue pas une offre de vente ni une recommandation d'investissement dans le portefeuille ou dans un véhicule y investissant ses actifs, mais une information s'adressant personnellement à son destinataire. Le destinataire ne peut donc, en aucune circonstance, remettre ou distribuer cette brochure d'information à des tiers. OCM ne peut être tenue pour responsable de la précision de l'information, ni de la conséquence éventuelle d'une utilisation détournée de son seul but informatif. Tout investissement éventuel dans le fonds ne devrait être considéré qu'après avoir consulté le prospectus et le DICI du fonds. Le prospectus complet du fonds et de ses compartiments ainsi que les DICI sont disponibles sur simple demande auprès de la société Olympia Capital Management S.A. ou sur le site Internet [www.olympiagroup.com](http://www.olympiagroup.com). Les performances passées ne préjugent pas des performances futures. Sources: Olympia Capital Management S.A., Bloomberg.